

# NSK S:t Anna Regattan

## Seglingsföreskrifter

**Tävling:** NSK S:t Anna Regattan för kölbåtar och flerskrov  
(flerskrov ingår inte i SRS cupen)

**Datum:** 11 juni 2016

**Arrangör:** Norrköping Segel Klubb

### 1. Regler

1.1 Tävlingen genomförs i överensstämmelse med reglerna så som de är definierade i Kappseglingsreglerna (KSR) och med Appendix S.

1.2 En tävlande som lämnar land skall ha på sig personlig flytutrustning. Den här regeln gäller inte vid kortvarigt byte eller justering av kläder eller personlig utrustning eller när den tävlande befinner sig i hamn eller under däck. Våtdräkter och torrdräkter är inte personlig flytutrustning. Detta ändrar KSR 40 och KSR Appendix S17.2. en båt som bryter mot denna regel kan varnas eller straffas på det sätt som protestkommittén finne lämpligt.

### 6. Tidsprogram

6.1 Program  
Skepparmöte 10 00  
Första start meddelas på skepparmöte  
Prisutdelning snarast efter sista båt i mål

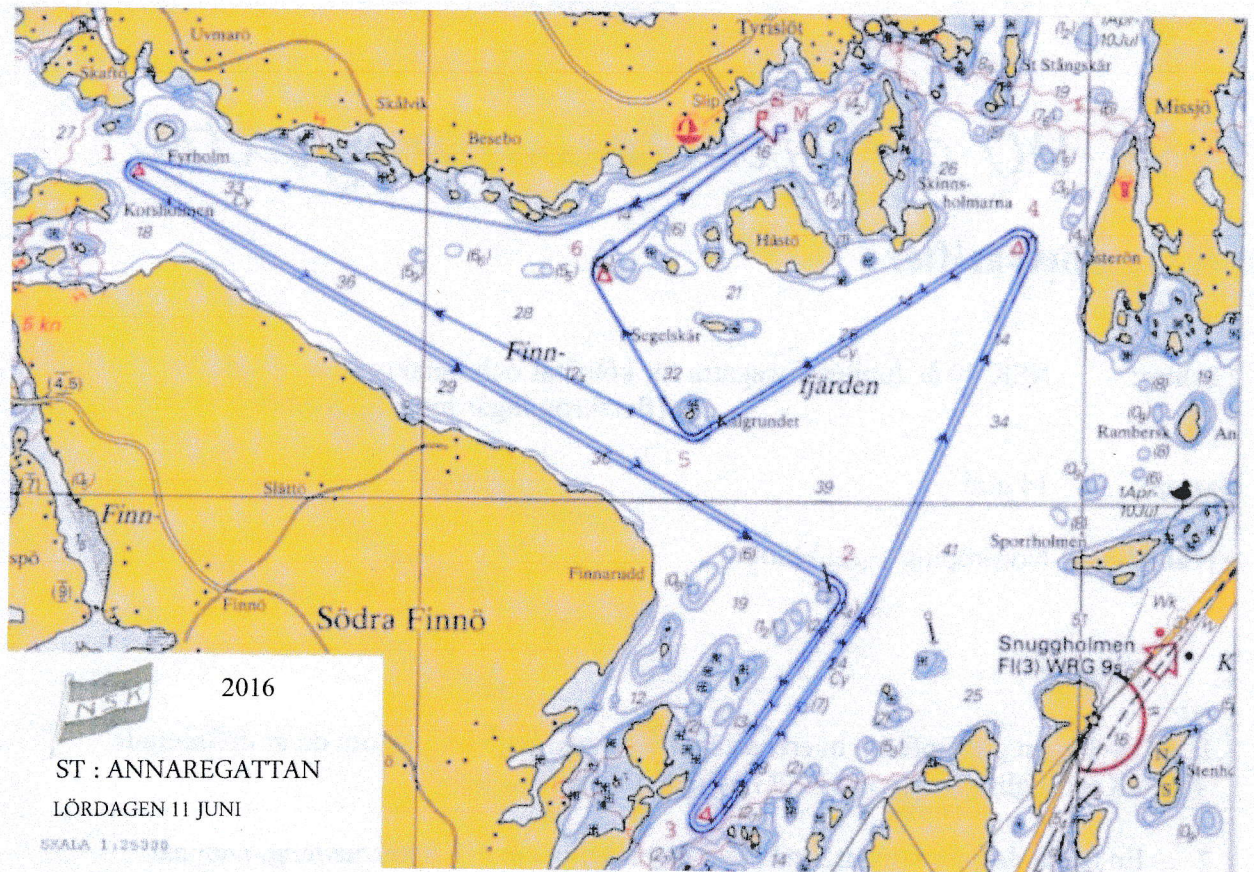
### 8. Kappseglingsområde

8.1 Finnfjärden och närliggande vatten.

### 9. Banan

9.1 Skärgårdsbana med bojar, se nästa sida

9.2 Möjlighet till bankortning meddelas på skepparmöte



## 10. Märken

- 10.1 Cylindrar och tetror, meddelas på skepparmöte

## 11 Starten

- 11.1 Starten mellan flagga på land och cylinder/tetra i sjön  
11.2 För tidig start bestraffas med tidstillägg på antal sekunder x 10

## 14. Tidsbegränsning

- 14.1 Maximitiden för första båt i mål är 6 timmar.

## 16. Poängberäkning

- 16.1 Respektive båt startar på individuell tid enligt tabell som anges vid skepparmöte  
Resultatet avgörs på seglad tid omräknad mot SRS tal.

*God Segling önskar NSK!*